

ЕКАТЕРИНИНСКИЙ РУЧЕЙ



МИНИСТЕРСТВО
ТЭК И ЖКХ
АРХАНГЕЛЬСКОЙ ОБЛАСТИ



ПРОЕКТНАЯ ДИРЕКЦИЯ
МИНИСТЕРСТВА ТЭК И ЖКХ
АРХАНГЕЛЬСКОЙ ОБЛАСТИ



ГРАНИЦЫ ТЕРРИТОРИИ



400 га

Площадь г. Шенкурск

3 га

Площадь
рассматриваемой территории

4 600 чел

Численность населения
г. Шенкурск (2021 г.)



..... - границы проектирования

ФУНКЦИОНАЛЬНОЕ ЗОНИРОВАНИЕ ТЕРРИТОРИИ



ПОИСК АРХИТЕКТУРНОЙ ИДЕНТИЧНОСТИ

ВДОХНОВЛЯЮЩИЕ ЭЛЕМЕНТЫ



Церковные мотивы



Золотошвейное мастерство



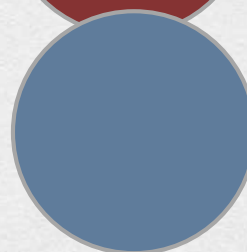
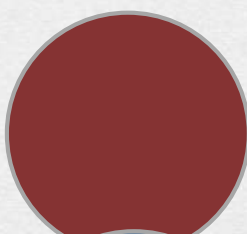
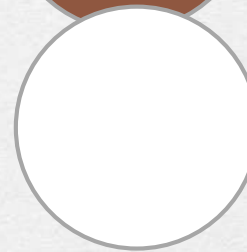
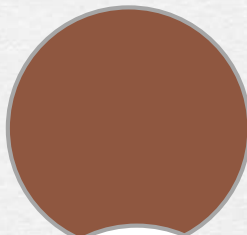
Шенкурская роспись

Шенкурские ремесла

МАТЕРИАЛЫ



ЦВЕТОВЫЕ РЕШЕНИЯ



ПРОЕКТНЫЕ РЕШЕНИЯ



Арочные проемы



Белый бетон



Церковные мотивы



Местные ремесла



Сохранение истории

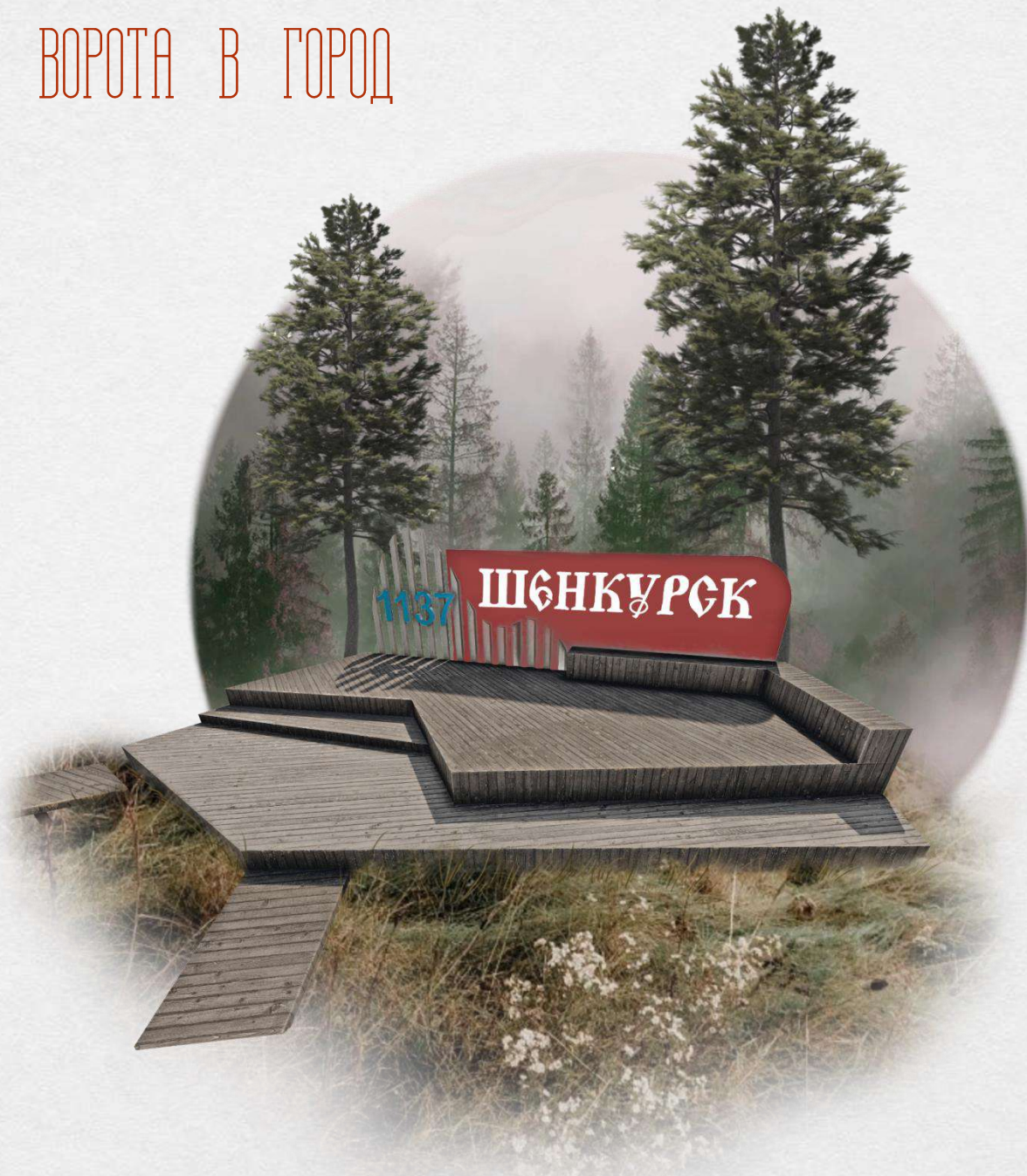


Шенкурская роспись

МАРШРУТ И ВИДОВЫЕ ТОЧКИ



ВОРОТА В ГОРОД

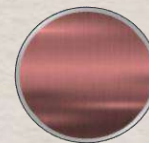


В данном месте исторически располагался въезд в город - паромная переправа. Сейчас оно является местом выхода в реку Ваге и имеет прекрасное видовое раскрытие.

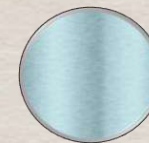
В данной зоне расположена лестница с арками, которые имеют отсылку к арочным окнам церквей, а если смотреть сверху, то форма напоминает волну. Цвет арки был выбран голубой в цвет воды, так как рядом берет начало Екатерининский ручей.

Исторически при въезде в город расположены буквы Шенкурск, которые было принято сохранить и трансформировать, сделав точкой притяжения и фотозоной для гостей города.

ИСПОЛЬЗУЕМЫЕ МАТЕРИАЛЫ:



Металл, RAL 3016



Металл, RAL 5024



Темное дерево

ПЕШЕХОДНЫЙ МАРШРУТ

Екатерининский ручей у ворот в город



У ворот в город протекает ручей, впадающий в р. Вага, для данного места подобран ассортимент растений, который укрепит склон ручья, а также станет фильтром для очистки воды и улучшит внешний вид территории.



РЕКОМЕНДАЦИИ ПО БИОУКРЕПЛЕНИЮ ДЕНДРОФЛОРОЙ

Данный способ меньше всего нарушается привычные процессы в гидросистеме, поскольку для фиксации грунта производится высадка гидрофильных деревьев и кустарников с сильными ветвящимися. Их с небольшим интервалом высаживают у самой кромки воды, а оставшуюся часть береговой линии задерживают. Смесь трав выбирается из более подходящих для развития в перманентно влажной среде.



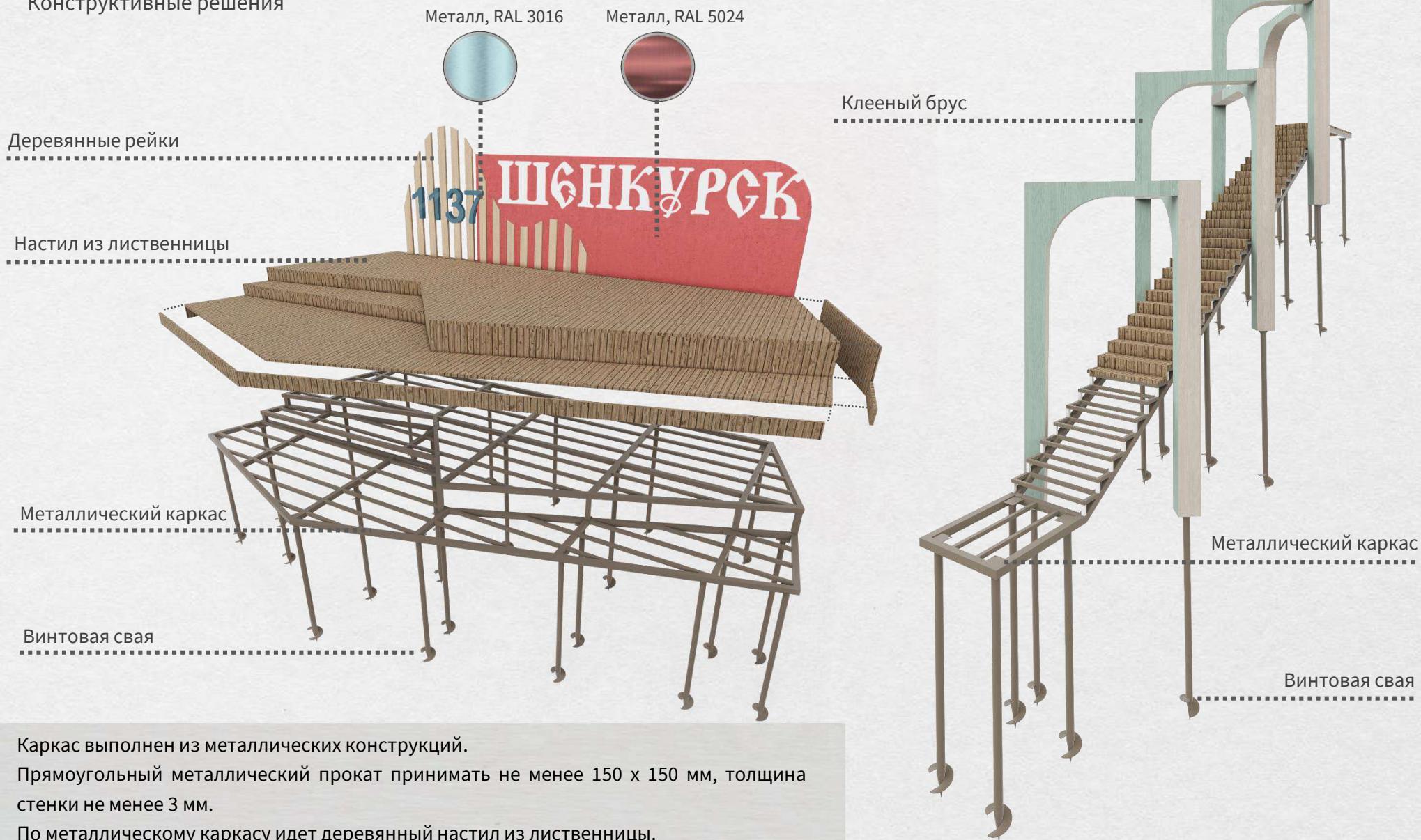
1. Осока *carex*
2. Астильба *Astilbe*
3. Ирис болотный *Iris pseudacorus*
4. Аир обыкновенный *Acorus calamus*
5. Дербенник иволистный *Lythrum salicaria*
6. Дерен отпрысковый *Флавирамеа Cornus stolonifera Flaviramea*

ВОРОТА В ГОРОД



ВОРОТА В ГОРОД

Конструктивные решения



Каркас выполнен из металлических конструкций.

Прямоугольный металлический прокат принимать не менее 150 x 150 мм, толщина стенки не менее 3 мм.

По металлическому каркасу идет деревянный настил из лиственницы.

СМОТРОВАЯ ПЛОЩАДКА НА РЕКУ ВАГУ

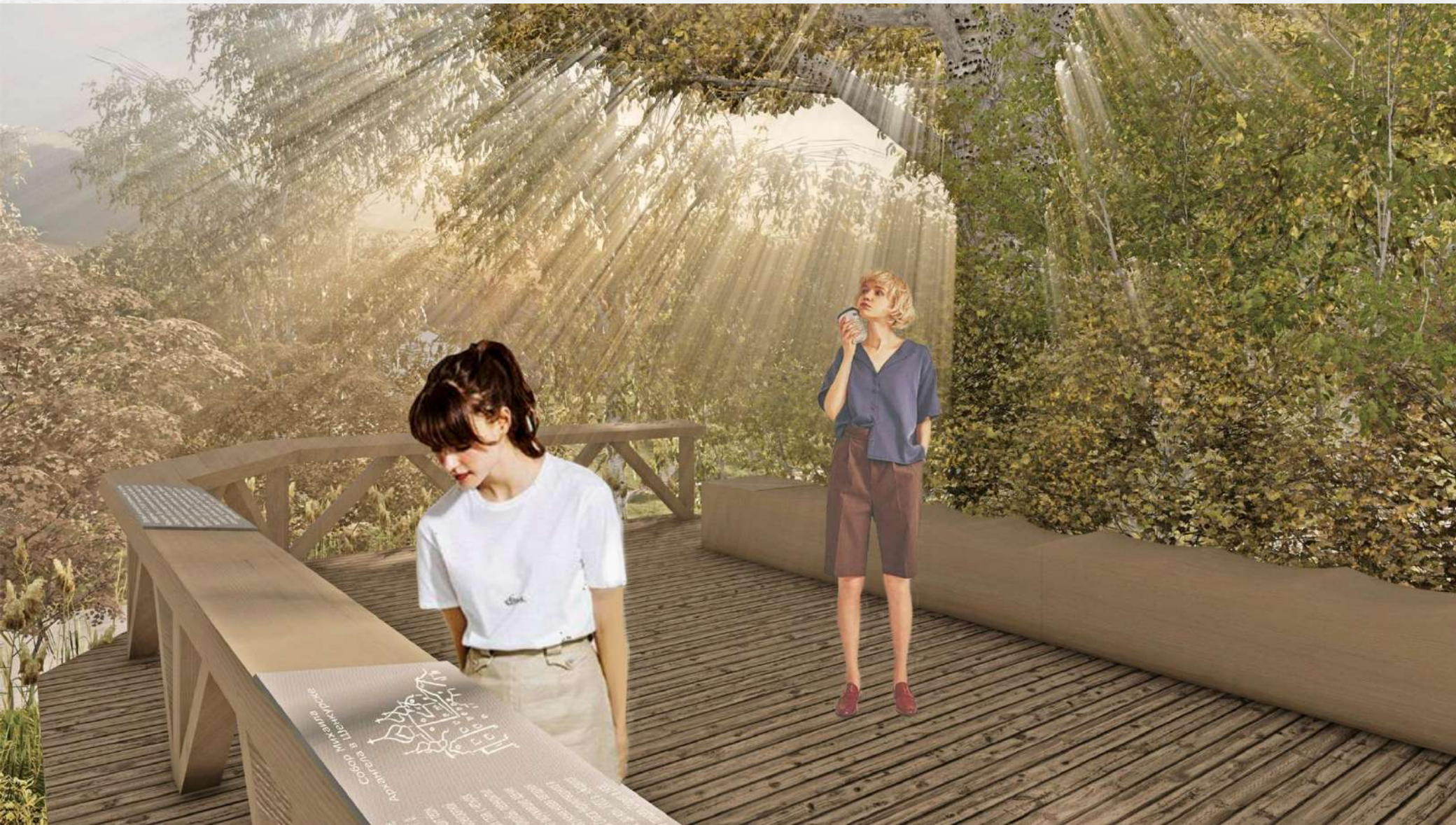


Смотровая площадка выполнена в деревянном исполнении для более полного сливая с живописной природой данного места. Данная площадка раскрывает вид на паромную переправу и на место, где раньше располагался храм во имя св. Михаила Архангела. Чтобы подчеркнуть историческую составляющую данного места на площадках предусматриваются информационные таблички с описанием исторических событий данной местности. Перила сделаны широкие с целью более удобной опоры на них.

СМОТРОВАЯ ПЛОЩАДКА НА РЕКУ ВАГУ



СМОТТРОВАЯ ПЛОЩАДКА НА РЕКУ ВАГУ



СМОТРОВАЯ ПЛОЩАДКА НА РЕКУ ВАГУ

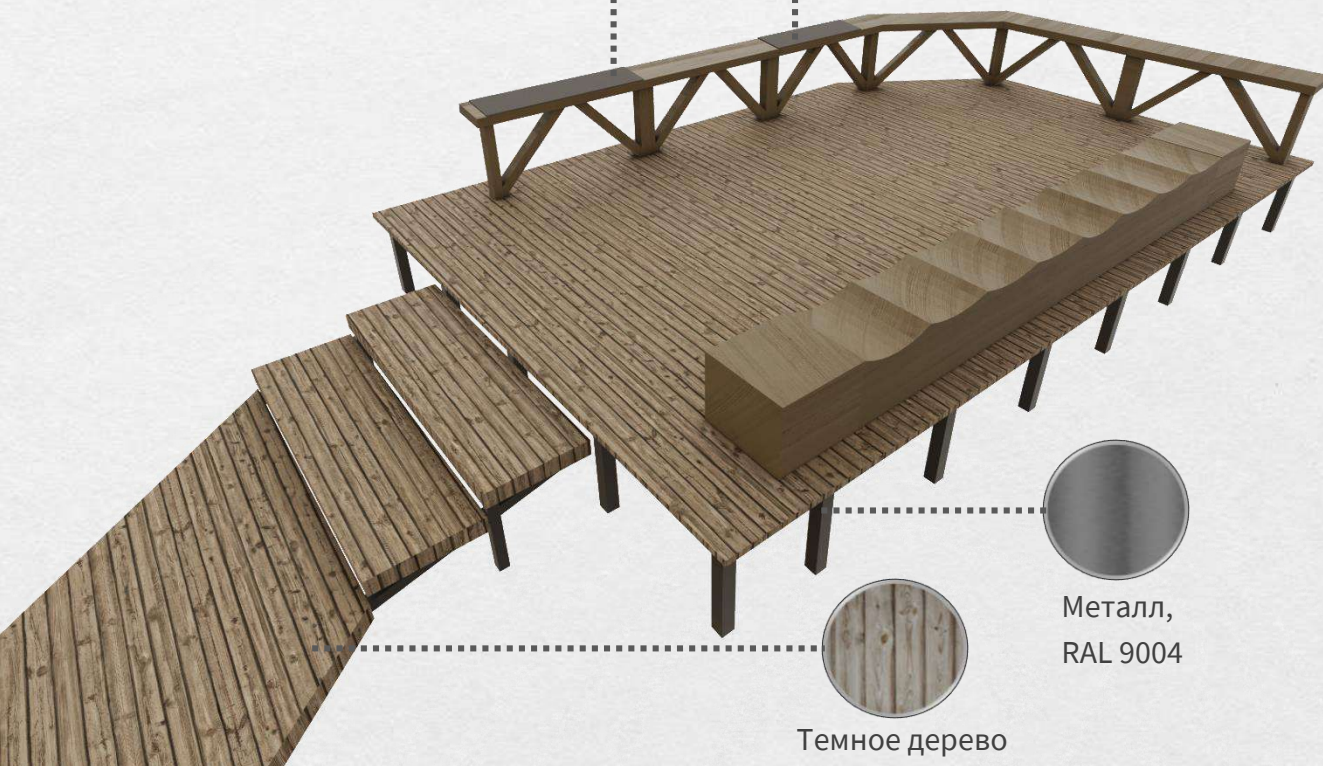
Конструктивные решения смотровой площадки



Текстильный центральный деревянный храм на Покровском, возведенный в 1679-1681 при инициации столбника Г. Ф. Черныгина. При перестройке перестройщик обвел члени. Митяевский собор завершался невысокой пятидесятикопной кровлей, на которой стояли пять деревянных глав, с которыми старая кровля примыкала. Ближайшие строения, вероятно, боковые с главками. Первоначально окружающие здания, вероятно, в 1805 разобраны, сооружена новая западная паперта, фресковые плафоны слезы. Наряду с храмом и Митяевским, на волнах до кон. XVIII в. находился Александинский придел. Сгорел в 1936.



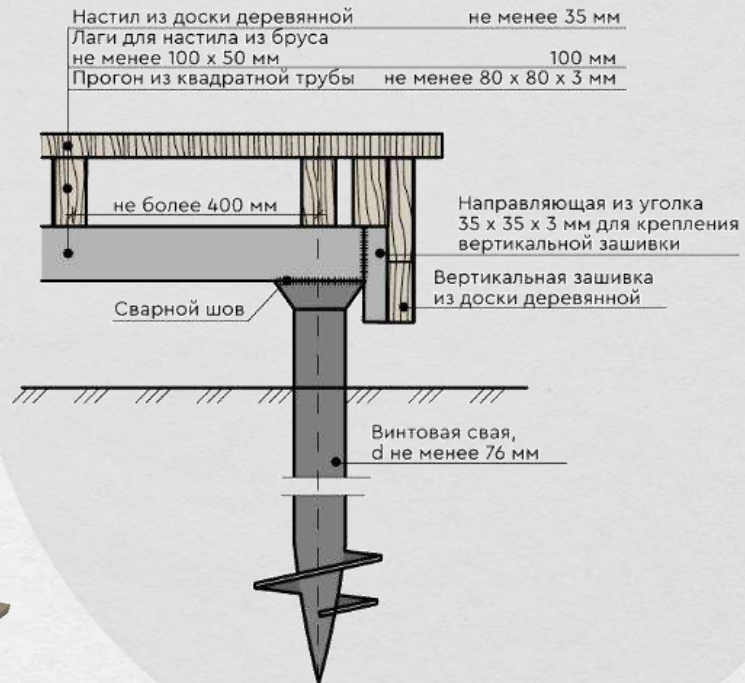
Исторически через реку Вагу была паромная переправа



Темное дерево



Металл,
RAL 9004



Смотровая площадка выполнена в деревянном исполнении для более полного слияния с живописной природой данного места. Данная площадка раскрывает вид на паромную переправу и на место, где раньше располагался храм во имя св. Михаила Архангела.

Чтобы подчеркнуть историческую составляющую данного места на площадках предусматриваются информационные таблички с описанием исторических событий данной местности.

ПЕШЕХОДНЫЙ МАРШРУТ

От реки Вага до центральной площади



Связующим звеном между воротами в город и главной площадью г. Шенкурска стал пешеходный маршрут вдоль ул. Ленина с зонами для сидения, велопаркингом и библиотекой.

Чтобы отгородить пешеходный маршрут от проезжей части и его участники могли наслаждаться прогулкой вдоль, была предусмотрена живая изгородь.

ПЕШЕХОДНЫЙ МАРШРУТ



ПЕШЕХОДНЫЙ МАРШРУТ

Малые архитектурные формы

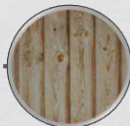
Для территории музея разработан информационный стенд на котором будет располагаться информация о грядущих событиях и мероприятиях в городе.

Для данной территории была подобрана брусчатка раскладкой «ёлочка» красного цвета, которая делает отсылку на прошлое г. Шенкурска.



Раскладка плитки

Материалы



Металл, RAL 9004



ПЕШЕХОДНЫЙ МАРШРУТ

Территория у краеведческого музея



ПЕШЕХОДНЫЙ МАРШРУТ

Зона библиотеки



На пешеходном маршруте у здания библиотеки сконструирована зона для сидения с прилегающим к ней шкафчиком для букроссинга. Сиденье выполнено из деревянных реек, вписанных в белый бетон, для полок для книг был выбран чёрный металл.

Металл, RAL 9004

Светлое дерево



ПЕШЕХОДНЫЙ МАРШРУТ

Зона библиотеки

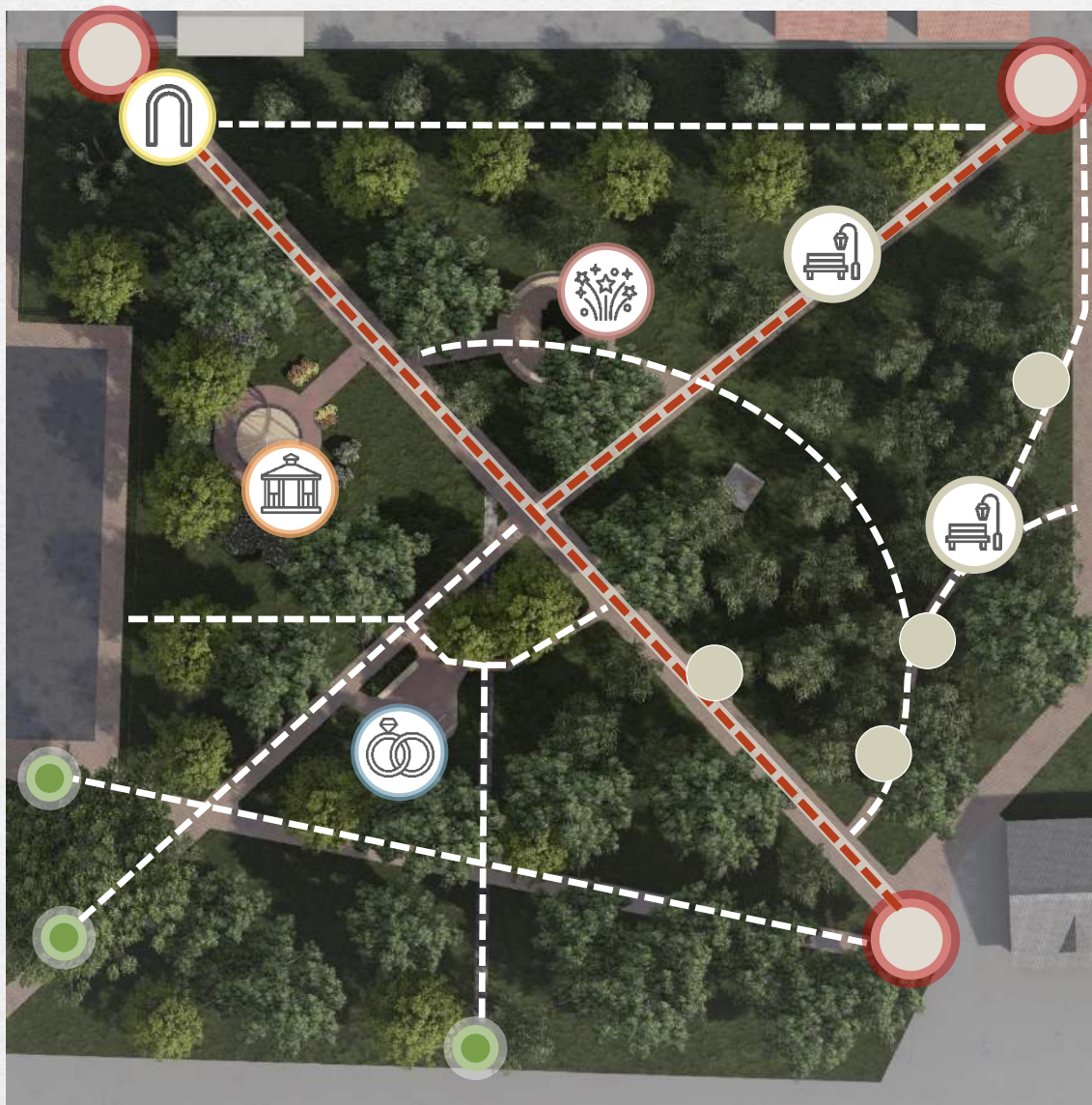












По всей территории парка были разработаны отдельные зоны для отдыха в разных частях парка, основной точкой притяжения является свадебная зона, включающая в себя элементы арочной дуги и изображением церкви.

Большинство архитектурных сооружений выполнены с использованием природных материалов, пешеходные дорожки также выполнены из натурального покрытия. Белый бетон, используемый в скамейках дает отсылку к церквям.





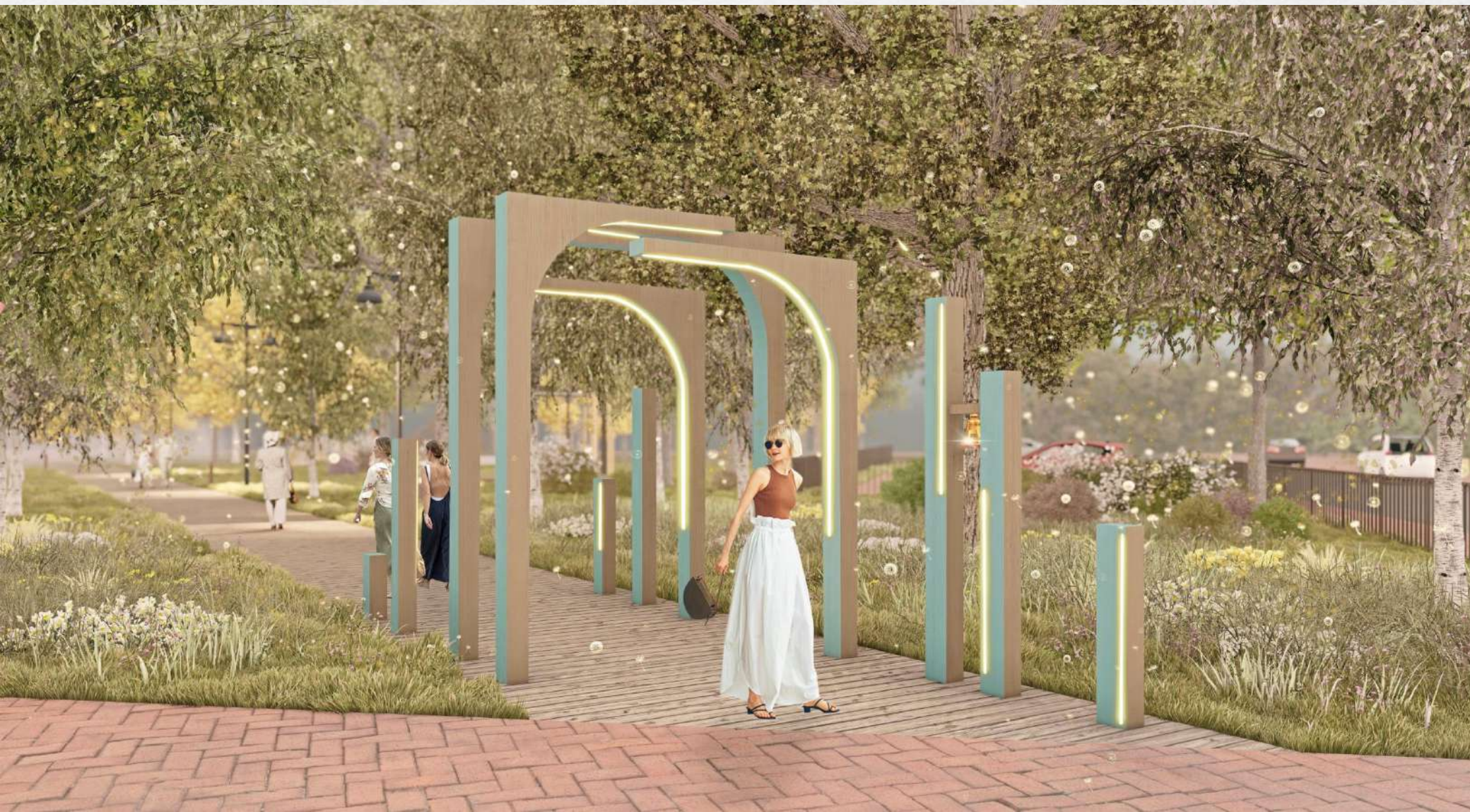
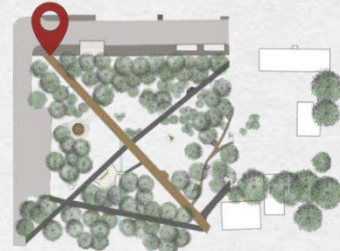
УСЛОВНЫЕ ОБОЗНАЧЕНИЯ:

-  Входная группа
-  Событийная зона
-  Тихая зона для отдыха
-  Свадебная зона
-  Навес для отдыха
-  Основные входы
-  Второстепенные входы
-  Основные пешеходные дорожки
-  Второстепенные и прогулочные дорожки

СКВЕР



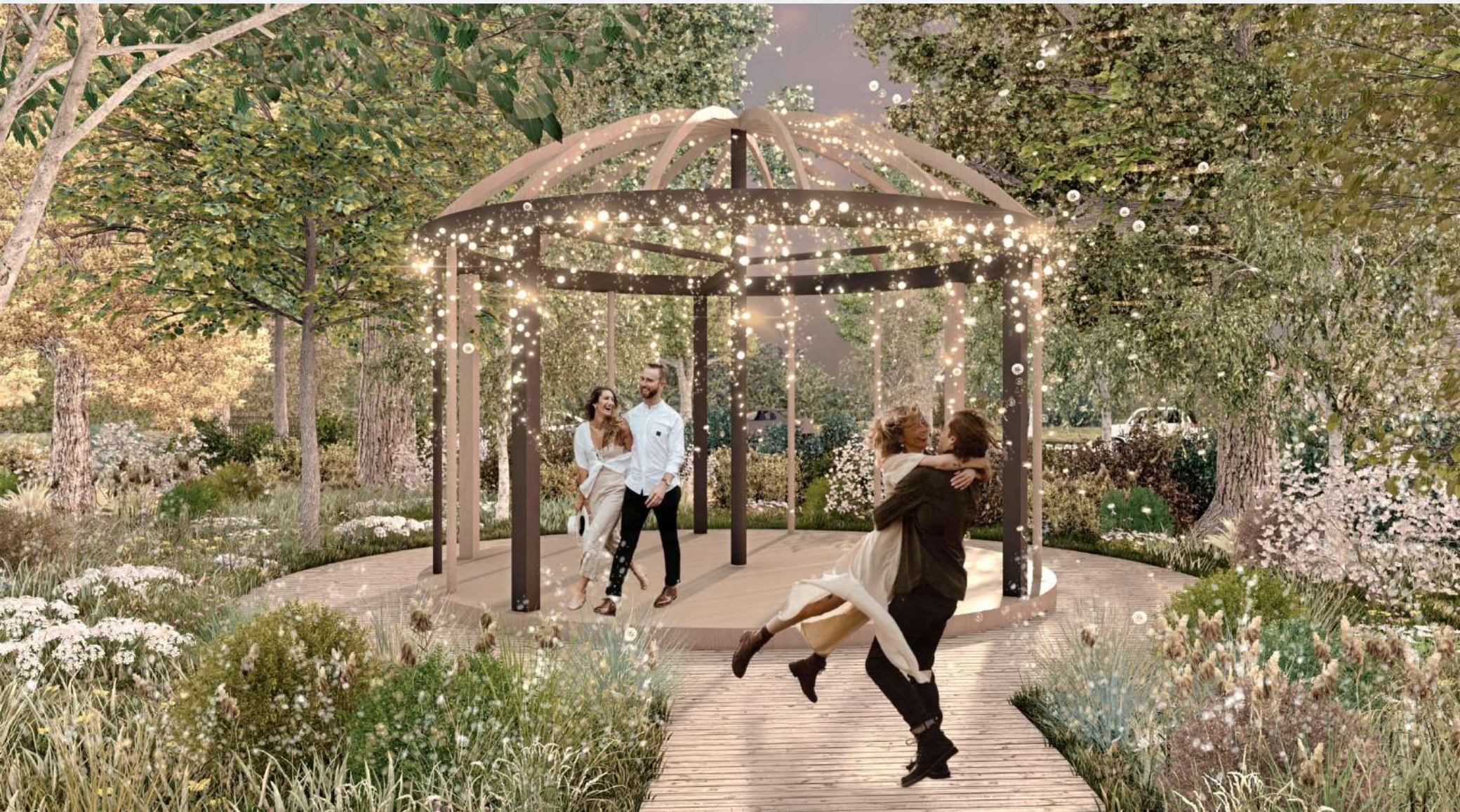
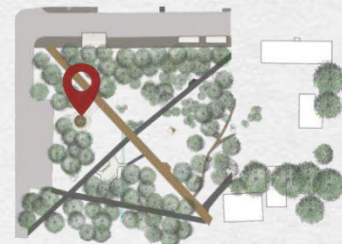
Входная
группа



СКВЕР



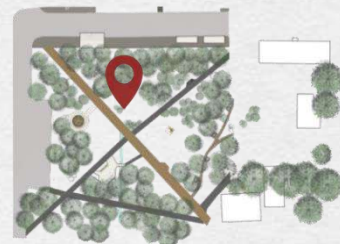
Навес для
тихого отдыха



СКВЕР



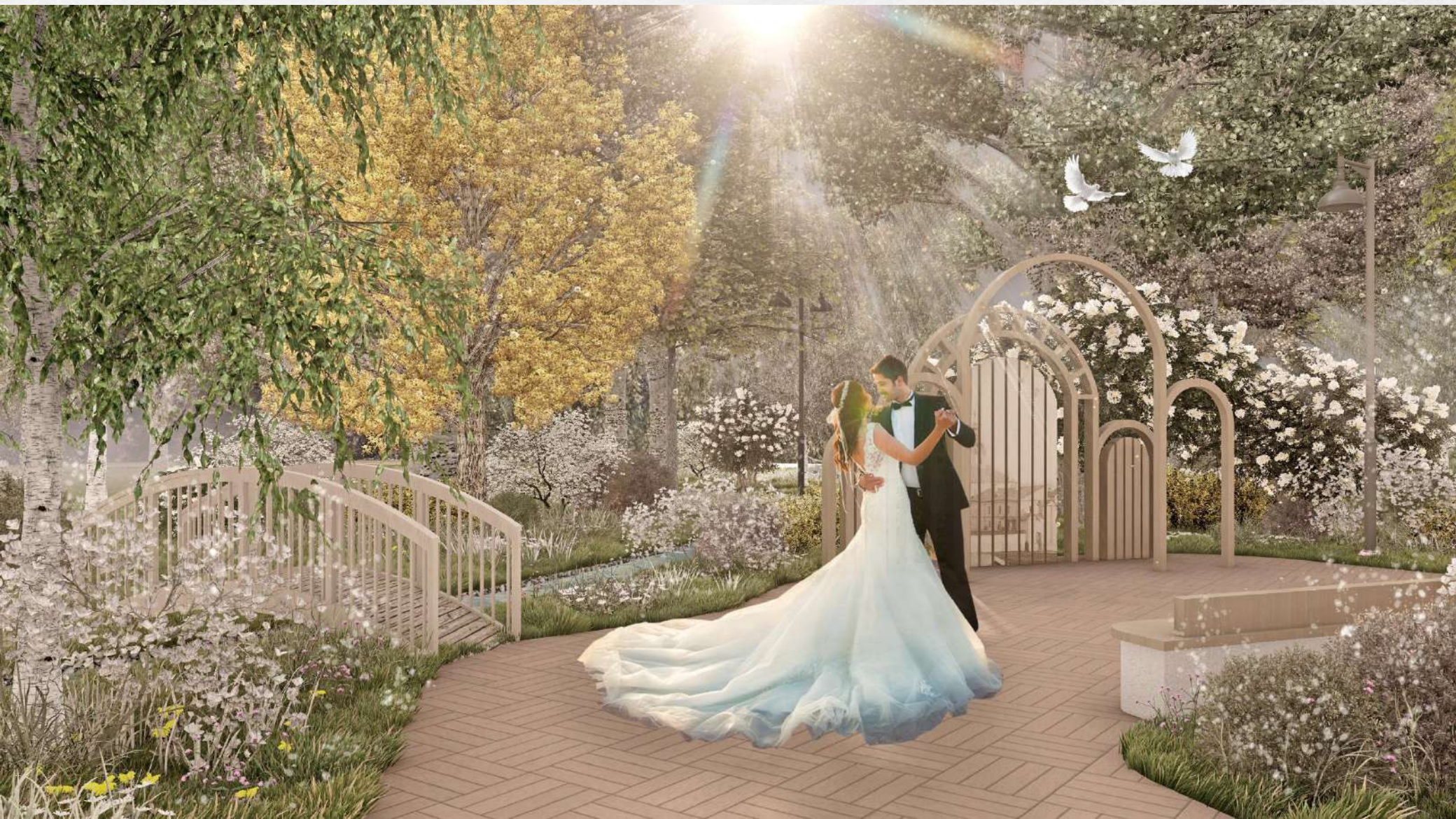
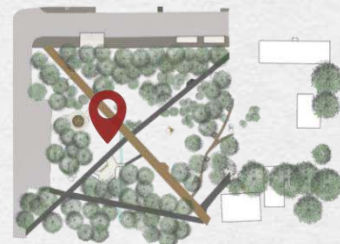
Событийная
зона



СКВЕР



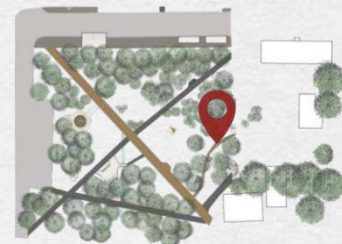
Свадебная
зона



СКВЕР



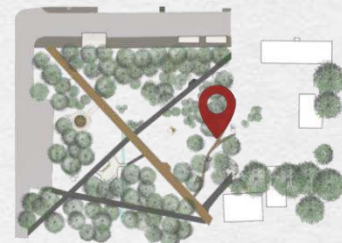
Тихая зона
для отдыха



СКВЕР



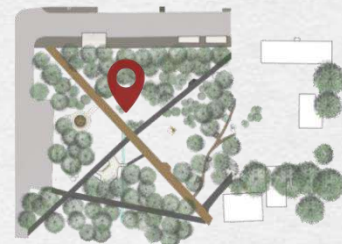
Тихая зона
для отдыха



СКВЕР



Событийная
зона



АЛЛЕЯ

Аллея около Свято-Троицкого монастыря



СКВЕР



ПЛОЩАДЬ

ЦЕНТРАЛЬНАЯ ПЛОЩАДЬ



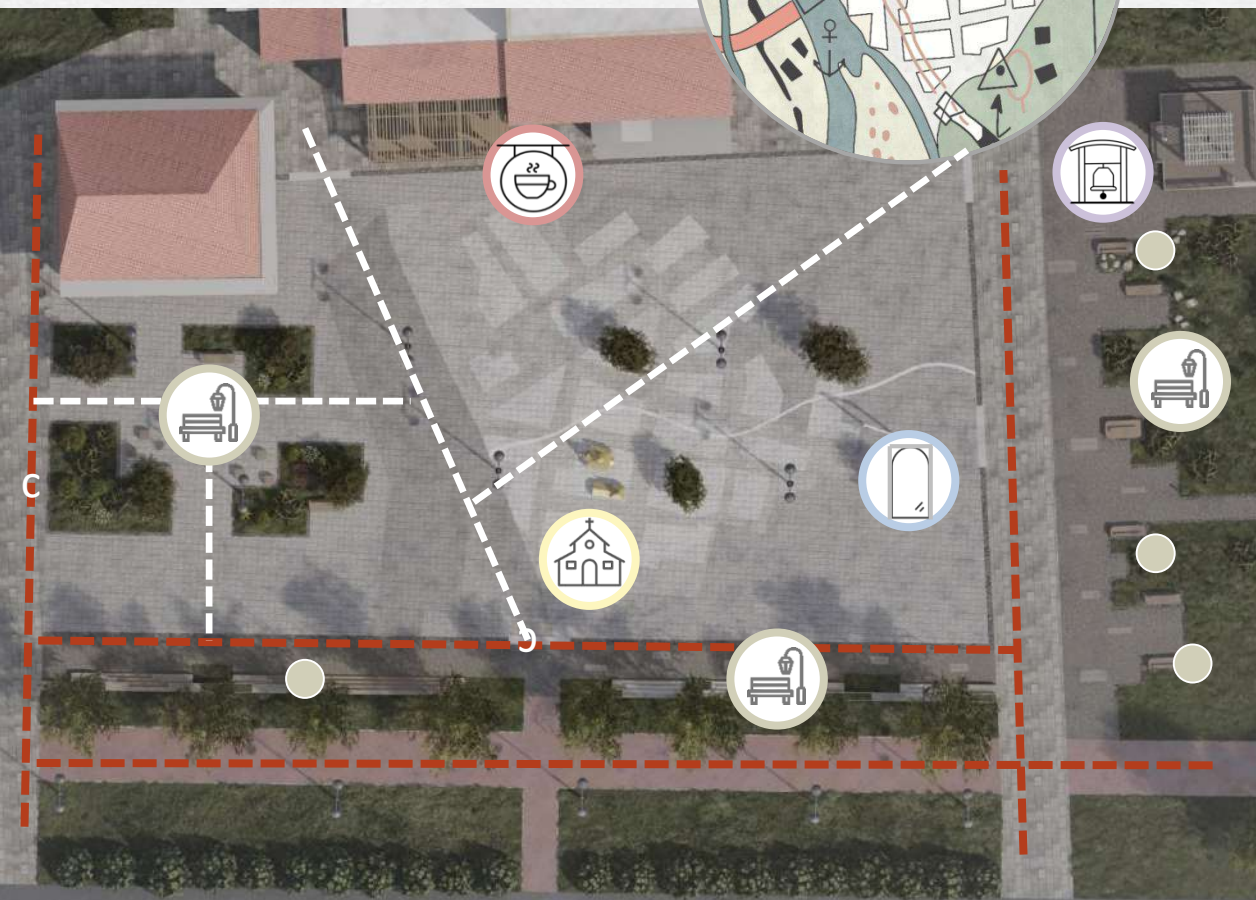
Центральная площадь включает в себя:

- Зону кафе, выполненную из темного дерева и включающая в себя элементы арки;
- МАФ «дополненная реальность», которая позволяет на определенном углу обзора увидеть очертания церкви, когда она была в целом состоянии;
- МАФы церкви и собора, вылитые из бронзированного чугуна, расположенные на исторической карте Шенкурска, которая выложена на площади;
- Пристольная решетка, выполненная из белого металла.








ЦЕНТРАЛЬНАЯ ПЛОЩАДЬ

Функциональное зонирование

Карта Шенкурска 1990-х годов



УСЛОВНЫЕ ОБОЗНАЧЕНИЯ:

-  Тихая зона для отдыха
-  Зона кафе
-  Арт-объект
-  Арт-объект «Дополненная реальность»
-  Колокольня
-  Основные пешеходные дорожки
-  Второстепенные и прогулочные дорожки

ЦЕНТРАЛЬНАЯ ПЛОЩАДЬ

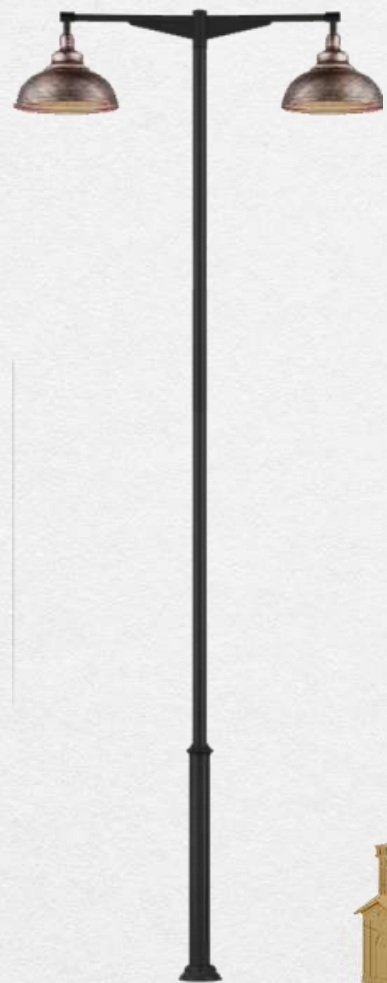


Тихая зона
для отдыха



ЦЕНТРАЛЬНАЯ ПЛОЩАДЬ

Малые архитектурные формы



Созданы арт-объекты, посвященные существующим разрушенным церквям: было принято решение воссоздать образ церквей в их первоначальном виде, отлитые с использованием бронзированного чугуна.

На «Дополненной реальности» имеется QR-код с информацией об истории церквей.

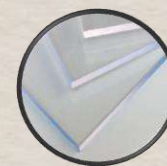
Используемые материалы:



Бронзированный
чугун



Металл
RAL 9016



Оргстекло

ЦЕНТРАЛЬНАЯ ПЛОЩАДЬ



Арт-объект



ЦЕНТРАЛЬНАЯ ПЛОЩАДЬ



Дополненная реальность



Кирпичный четырехстолпный храм, квадратный в плане, с западным притвором и полукруглой апсидой, с декором в русско-византийском стиле, завершающимся восьмериком под барочным куполом, с колокольней. Построен в 1834-1872. В цокольном этаже Покровский и Никольский приделы. Вверху, Троицкий храм с приделом Богоматери. В конце XIX в. храм был реставрирован. В 1950-х, венчания сломаны. Занят под кинотеатр. В 1990-х, в это время заброшен, перекрытия обрушились. В настоящее время на территории храма устроена небольшая звонница.

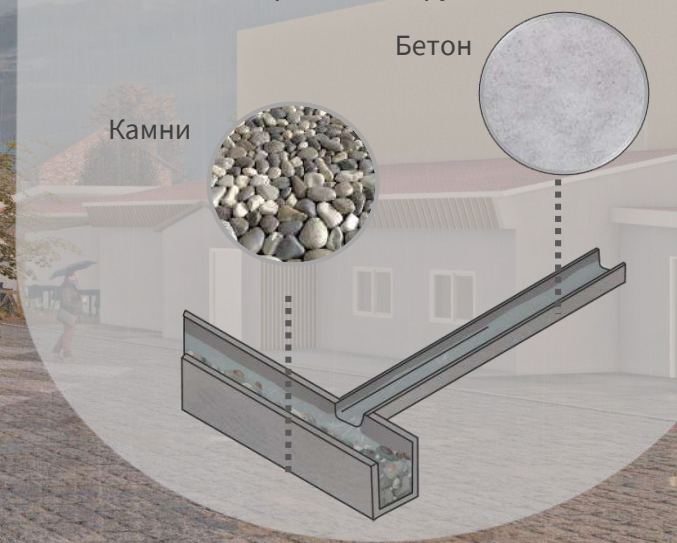
ЦЕНТРАЛЬНАЯ ПЛОЩАДЬ



Дополненная реальность



Для сбора и отвода дождевых вод с территории площади было принято решение организовать ливневую канализацию, форма которой напоминает Екатерининский ручей



ЦЕНТРАЛЬНАЯ ПЛОЩАДЬ



Зона кафе



На центральной площади предусмотрен кафетерий. Веранда выполнена с использованием деревянных реек, включает в себя арочные проёмы и имеют схожесть с ограждением, которое используется в нашем проекте.

Предусмотрена реставрация фасада здания: использование белой штукатурки, что дает отсылку к белокаменным церквям.

Для вывески «Кафе» использован шрифт, используемый на здании, где располагается библиотека.

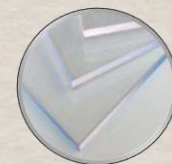
Используемые материалы:



Темное
дерево



Белая
штукатурка



Оргстекло



ЦЕНТРАЛЬНАЯ ПЛОЩАДЬ



Зона кафе



ЦЕНТРАЛЬНАЯ ПЛОЩАДЬ



Колокольня



В исторической зоне появится колокольня, выполненная из клееного бруса с использованием арочных проемов.

Также на территории вписаны в плиты исторические слова, которые ранее использовались местными жителями в речи.

Использование аккуратного перехода от зелени к брусчатке путём добавления камней, как символ ранее проложенных дорог из кирпичей церквей.

Используемые материалы:



Историческая
брусчатка



Светлое
дерево



Белый
бетон



Металл,
RAL 9016

ЦЕНТРАЛЬНАЯ ПЛОЩАДЬ



Колокольня



ЦЕНТРАЛЬНАЯ ПЛОЩАДЬ



Тихая зона
для отдыха



СВАТЬЁ

ВРЕМЯ ЗИМНИХ СВАТОВ

СЪЕЗЖИЙ ПРАЗДНИК

ХЕРАТОВЫЙ ПРАЗДНИК НА ПОТОРЬИ СЪЕЗЖАЛИСЬ ВРЕМЬЯС ИЗ ВАРСАНЬНЫХ СЕЛ

ЦЕНТРАЛЬНАЯ ПЛОЩАДЬ



Тихая зона
для отдыха



ЦЕНТРАЛЬНАЯ ПЛОЩАДЬ



Территория
у церкви



ЗИМНИЙ СЦЕНАРИЙ



Зона кафе



ЗИМНИЙ СЦЕНАРИЙ

Центральная площадь



ЗИМНИЙ СЦЕНАРИЙ

Центральная площадь



ЗИГТНИЙ СЦЕНАРИЙ

Территория у церкви



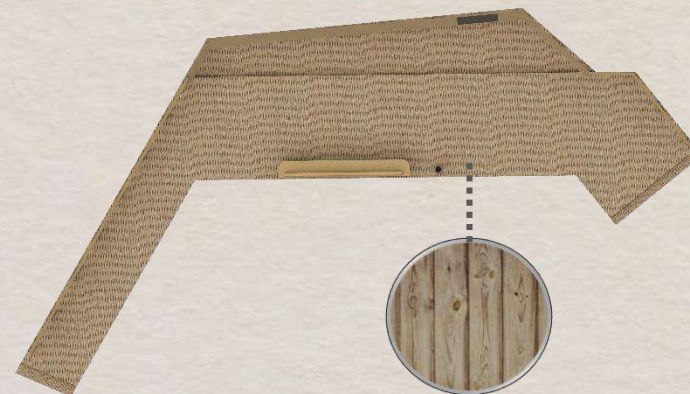
СМОТРОВАЯ ПЛОЩАДКА НА ЕКАТЕРИНИНСКИЙ РУЧЕЙ



У Екатерининского ручья сконструирован пешеходный мост и смотровая площадка, выполненная из природного материала - темного дерева.

На смотровой площадке предусмотрено место для отдыха и ограждения для безопасного наблюдения на ручей.

Форма площадки напоминает изгибы ручья



Темное дерево

КОНСТРУКТИВНЫЕ РЕШЕНИЯ

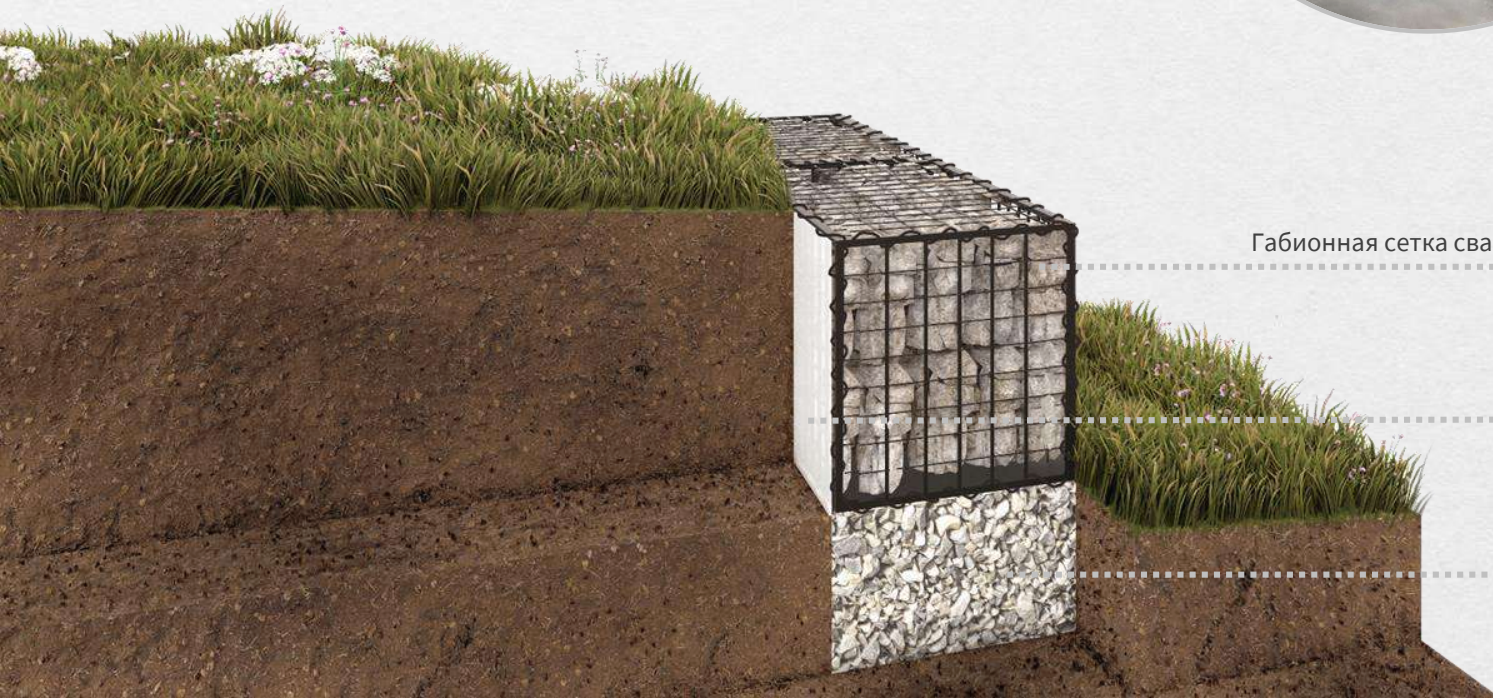


Щебень для заполнения габионных ящиков, которые располагаются над водой, использовать фракцией 80 – 120 мм. А для ящиков, которые соприкасаются с водой и располагаются в ней, то фракцию использовать не менее 100 – 300 мм. Размер самых крупных камней не должен превышать 500 мм.

В качестве материала для заполнения рекомендуется использовать гранит серого или красного цвета



Размер габионной сетки
50x50 мм, диаметр сетки
принять не менее 3 мм



Габионная сетка сварная



Геотекстиль плотность
не менее 250 мг/м²



Щебень



СМОТРОВАЯ ПЛОЩАДКА НА ЕКАТЕРИНИНСКИЙ РУЧЕЙ

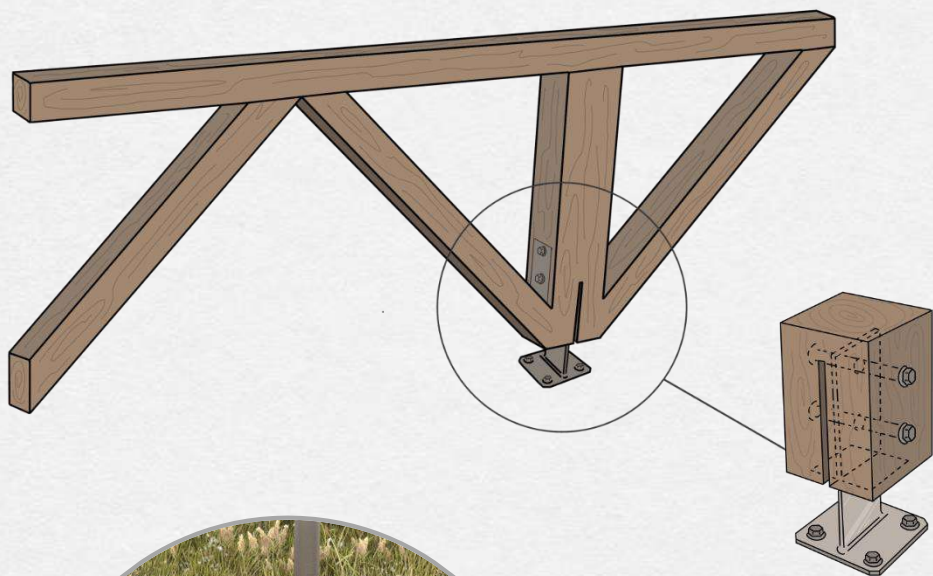


СМОТРОВАЯ ПЛОЩАДКА НА ЕКАТЕРИНИНСКИЙ РУЧЕЙ



СМОТРОВАЯ ПЛОЩАДКА НА ЕКАТЕРИНИНСКИЙ РУЧЕЙ

Конструктивные решения



Коробчатый габион
1000 x 500 x 500 мм

Винтовая свая



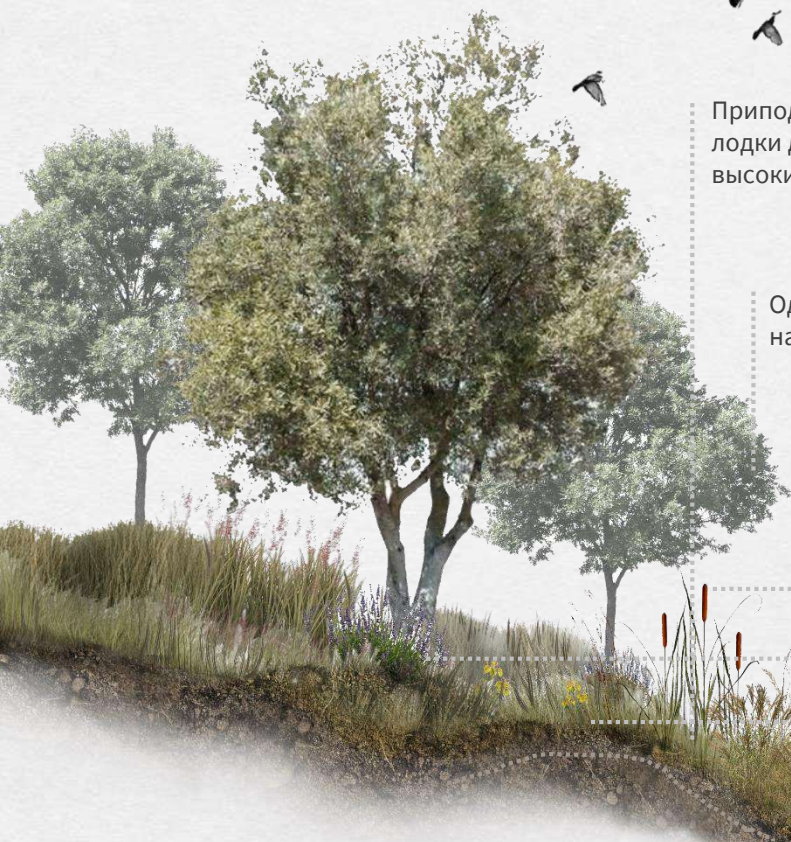
Ограждение выполнено в виде буквы «Ш», что производит отсылку на название города

Ограждение выполнено из природного материала – темного дерева и крепится с помощью закладной скрытой опорной стойки к металлическому каркасу.



ЕКАТЕРИНИНСКИЙ РУЧЕЙ

Решения по берегоукреплению



Приподнятый остров в форме лодки для сдерживания высоких скоростей потока

Одноствольные деревья с нависающими ветвями



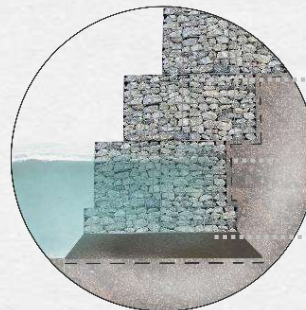
прибрежные посадки на верхних берегах

возвышенный остров с прибрежными насаждениями

нижний поток

бассейн

берегоукрепление габионами



Габионный ящик размером 1 x 0,5 x 0,5

Геотекстиль

Габионный матрас размером 3 x 2 x 0,3



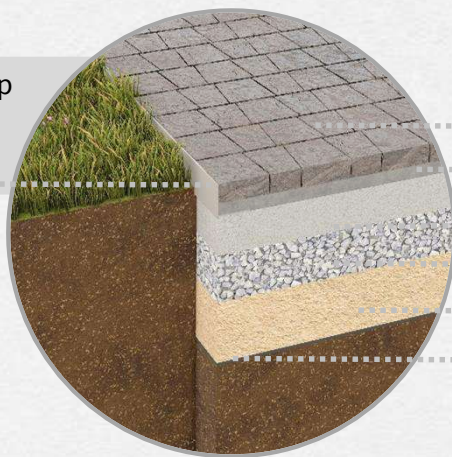
СМОТРОВАЯ ПЛОЩАДКА НА ЕКАТЕРИНИНСКИЙ РУЧЕЙ



МОСТ ЧЕРЕЗ ЕКАТЕРИНИНСКИЙ РУЧЕЙ

Конструктивные решения

Металлический бордюр крепится к бетонному основанию на дюбель



Тротуарная плитка, 60 мм

Пескобетон, 40 мм

Бетон с армированной сеткой, 120 мм

Щебень, 150 мм

Песок, 200 мм

Геотекстиль, не менее 250 мг/м²

Крепление к брусчатке производится с помощью закладной детали к бетону



На основе исторических фотографий воссоздаются элементы «Мостовых влюбленных» на пешеходном мосту. Похожий элемент также был найден на исторических фотографиях церкви Зосимы и Савватия.



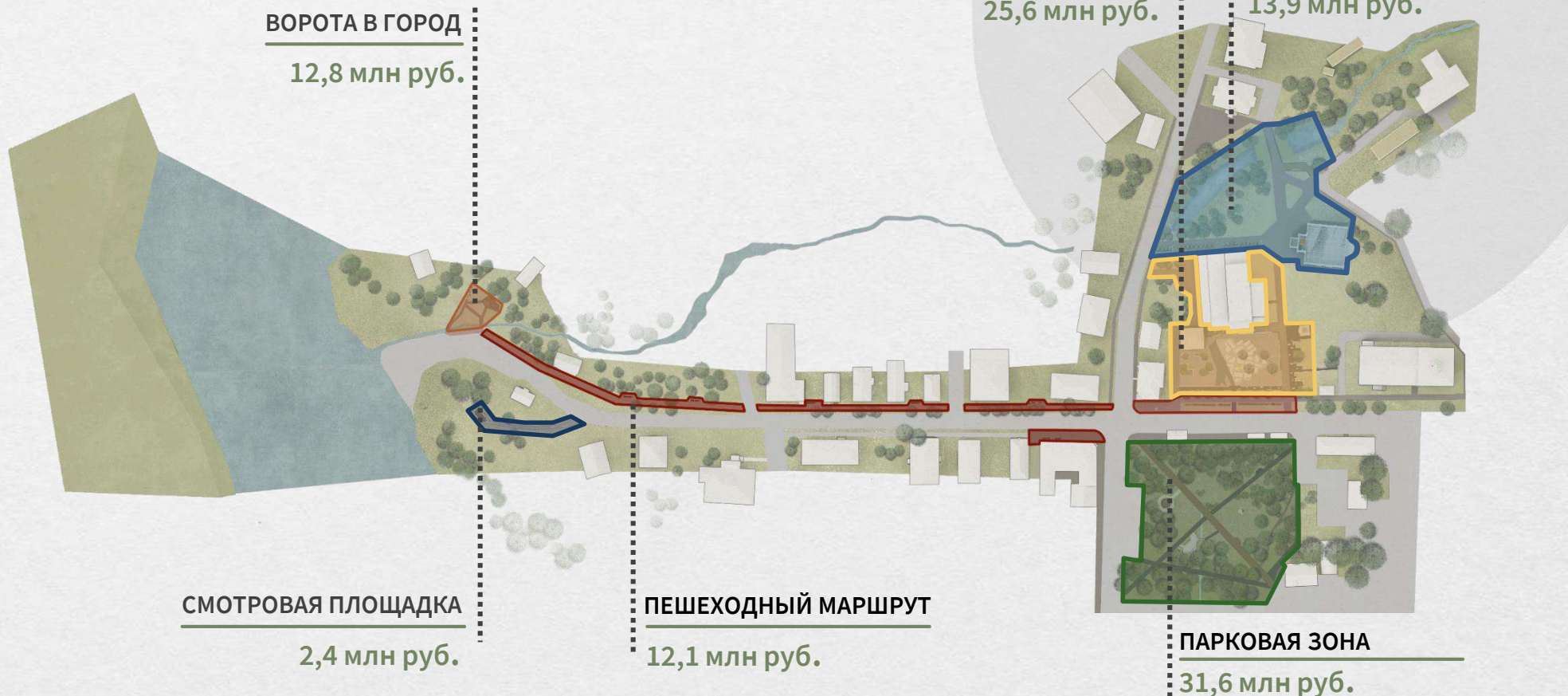
ЕКАТЕРИНИНСКИЙ РУЧЕЙ



УКРУПЛЕННЫЙ РАСЧЕТ

ОБЩАЯ СТОИМОСТЬ

143 МЛН РУБЛЕЙ



ИНЫЕ РАБОТЫ:

- демонтажные работы 1 145 400 руб.
- земляные работы 1 789 875 руб.
- устройство газона 3 238 818 руб.
- посадка деревьев и кустарников 5 802 954 руб.
- Иные затраты 32 550 000 руб.



ПРОЕКТНАЯ ДИРЕКЦИЯ ГИИТЭК И ЖКХ



**Роман
Шулёв**
Заместитель
руководителя



**Григорий
Брызгунов**
Начальник
управления
благоустройства



**Ульяна
Старицына**
Начальник
отдела проектов



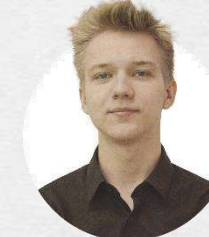
**Валерия
Магомедова**
Ведущий
эксперт



Дарья Абакумова
Ландшафтный
архитектор



**Анастасия
Козырева**
Архитектор



**Владислав
Михайлов**
Ландшафтный
архитектор

ШЕНКУРСКИЙ КРАЕВЕДЧЕСКИЙ МУЗЕЙ



**Светлана
Кузнецова**
Директор
музея



**Татьяна
Ивановна
Шунина**
Научный
сотрудник



**Клавдия
Ивановна
Дунаева**
Научный
сотрудник



**Оксана
Красникова**
Глава района

Другие
сотрудники
администрации:



**Андрей
Тучин**
Начальник
отдела ЖКХ

**Костина Т.А.
Кубрякова Л.
Росляков А.**



**Наталья
Дерябина**
Учитель
средней школы



**Елена
Семакова**
Педагог
музыкальной
школы



**Мария
Врачева**
Предприниматель

АКТИВНЫЕ ГРАЖДАНЕ



ГРУППА В КОНТАКТЕ

- Информация о проекте
- Новости и обсуждение концепции
- Соцпросы и результаты

[Vk.com/ek_ruchey](https://vk.com/ek_ruchey)

